

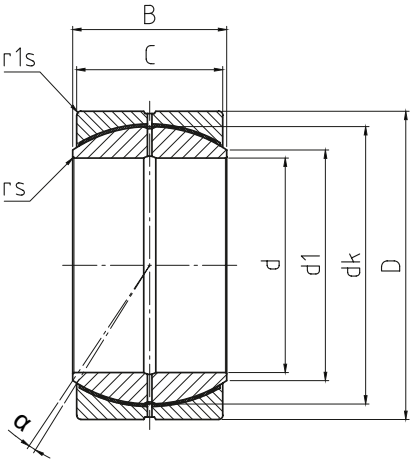
XXL-RADIAL-GROßGELENK-LAGER
Gleitpaarung Stahl / PTFE,
Anschlussmaße nach DIN ISO
12240-1

XXL-LARGE-RADIAL-SPHERICAL-
PLAIN BEARINGS
Sliding combination steel / PTFE,
according to DIN ISO 12240-1

- ➔ Sonderanfertigungen auf Anfrage
- ➔ Custom made products on request

Außenring:
Vergütungsstahl, radial geteilt , mit
eingeklebter PTFE - Folie
Gelenkkugel:
Wälzlagerstahl gehärtet, geschliffen, poliert,
Lauffläche hartverchromt
Wartung:
Wartungsfrei

Outer ring:
Heat-treated steel, hardened, radially split,
bonded with PTFE - sheet
Joint ball:
Ball bearing steel, hardened, ground, pol-
ished and hard chromium plated
Maintenance:
Maintenance free



DGEPS

XXL-Radial-Großgelenklager
XXL-large-radial-spherical-
plain bearings



	Bestellnummer	Abmessungen						Kantenabstände		Kippwinkel	Gewicht	Tragzahlen		Radiale Lagerluft	
	Order number	Measurements [mm]						Chamfer dimension		Tilt angle	Weight	Basic load rating		Radial clearance	
	Typ	d	d1	D	dk	B	C	rs	r1s	α [°]	(kg)	dyn C (kN)	stat Co (kN)	CN (µm)	d
	DGEPS 100 FS	100	109,5	150	135	71	67	1	1	2	4,5	670	921	85 - 165	100
	DGEPS 110 FS	110	121,2	160	145	78	74	1	1	2	5,35	800	1101	85 - 165	110
	DGEPS 120 FS	120	135,5	180	160	85	80	1	1	2	7,95	960	1320	85 - 165	120
	DGEPS 140 FS	140	155,8	210	185	100	95	1	1	2	13	1332	1832	100 - 192	140
	DGEPS 160 FS	160	170,2	230	210	115	109	1	1	2	16,5	1747	2402	100 - 192	160
	DGEPS 180 FS	180	198,9	260	240	128	122	1,1	1,1	2	24,5	2246	3089	100 - 192	180
	DGEPS 200 FS	200	213,5	290	260	140	134	1,1	1,1	2	33,5	2683	3689	110 - 214	200
	DGEPS 220 FS	220	239,5	320	290	155	148	1,1	1,1	2	46	3318	4562	110 - 214	220
	DGEPS 240 FS	240	265,3	340	310	170	162	1,1	1,1	2	53,5	3894	5354	110 - 214	240
	DGEPS 260 FS	260	288,3	370	340	185	175	1,1	1,1	2	69,5	4624	6358	125 - 239	260
	DGEPS 280 FS	280	313,8	400	370	200	190	1,1	1,1	2	89,5	5476	7530	125 - 239	280
	DGEPS 300 FS	300	336,7	430	390	212	200	1,1	1,1	2	110	6084	8366	125 - 239	300
	DGEPS 320 FS	320	344,6	460	414	230	218	1,1	3	2	135	7055	9700	135 - 261	320
	DGEPS 340 FS	340	366,6	480	434	243	230	1,1	3	2	150	7812	10742	135 - 261	340
	DGEPS 360 FS	360	368,3	520	474	258	243	1,1	4	2	200	9025	12409	135 - 261	360
	DGEPS 380 FS	380	407,9	540	494	272	258	1,5	4	2	220	9999	13748	135 - 261	380
	DGEPS 400 FS	400	429,8	580	514	280	265	1,5	4	2	275	10691	14700	145 - 285	400
	DGEPS 420 FS	420	451,6	600	534	300	280	1,5	4	2	300	11748	16154	145 - 285	420
	DGEPS 440 FS	440	472	630	574	315	300	1,5	4	2	360	13546	18626	145 - 285	440
	DGEPS 460 FS	460	494	650	593	325	308	1,5	5	2	380	14374	19765	145 - 285	460
	DGEPS 480 FS	480	516	680	623	340	320	2	5	2	435	15700	21587	145 - 285	480
	DGEPS 500 FS	500	537,8	710	643	355	335	2	5	2	500	16975	23341	160 - 320	500
	DGEPS 530 FS	530	570,3	750	673	375	355	2	5	2	585	18844	25911	160 - 320	530
	DGEPS 560 FS	560	602	800	723	400	380	2	5	2	730	21690	29824	160 - 320	560
	DGEPS 600 FS	600	645	850	773	425	400	2	2	2	903	24427	33587	145 - 610	600
	DGEPS 630 FS	630	677	900	813	450	425	2	2	2	1092	27317	37561	145 - 640	630

* Alle Typen auf Anfrage | all items on request