

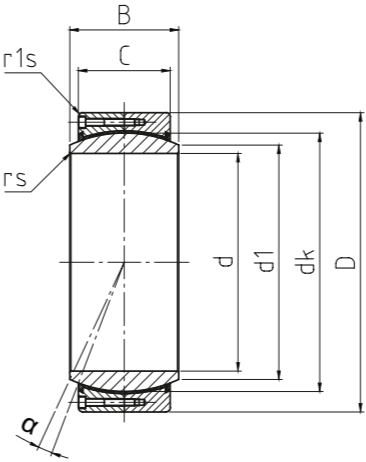
XXL-RADIAL-GROßGELENK-LAGER  
Gleitpaarung, Stahl / PTFE,  
Maßreihe C, Anschlussmaße  
nach DIN ISO 12240-1

XXL-LARGE-RADIAL-SPHERICAL-  
PLAIN BEARINGS  
Sliding combination steel / PTFE,  
series C, according to DIN ISO  
12240-1

- ➔ Sonderanfertigungen auf Anfrage
- ➔ Custom made products on request

**Außenring:**  
Vergütungsstahl, radial geteilt, Schrauben  
und Stifte halten ihn axial zusammen, mit  
PTFE - Folie, optional mit beidseitiger -2RS  
-Abdichtung  
**Gelenkkugel:**  
Wälzlagerstahl gehärtet, geschliffen, poliert,  
Lauffläche hartverchromt  
**Wartung:**  
Wartungsfrei

**Outer ring:**  
Heat-treated steel, hardened, radially split,  
it is held together by means of screws and  
dowel pins, bonded with PTFE - sheet,  
optional with -2RS lip seals on both sides  
**Joint ball:**  
Ball bearing steel, hardened, ground,  
polished and hard chromium plated  
**Maintenance:**  
Maintenance free



DGE\_DW (-2RS)

XXL-Radial-Großgelenklager  
XXL-large-radial-spherical-  
plainbearings



	Bestellnummer Order number	Abmessungen Measurements [mm]						Kantenabstände Chamfer dimension		Kippwinkel Tilt angle	Gewicht Weight	Tragzahlen ohne -2RS Basic load rating without -2RS		Tragzahlen mit -2RS Basic load rating with -2RS		Radiale Lagerluft Radial clearance	
	Typ Type	d	d1	D	dk	B	C	rs	r1s	α [°]	(kg)	dyn C (kN)	stat Co (kN)	dyn C (kN)2	stat Co (kN)2	CN (µm)	d
	DGE 320 DW (-2RS)	320	344,6	440	380	160	135	1,1	3	4	77	14774	24624	12312	20520	0 - 125	320
	DGE 340 DW (-2RS)	340	366,6	460	400	160	135	1,1	3	3,8	82	15429	25920	12960	21600	0 - 125	340
	DGE 360 DW (-2RS)	360	388,3	480	420	160	135	1,1	3	3,6	84,2	16200	27216	13608	22680	0 - 135	360
	DGE 380 DW (-2RS)	380	407,9	520	450	190	160	1,5	4	4,1	129	20571	34560	17280	28800	0 - 135	380
	DGE 400 DW (-2RS)	400	429,8	540	470	190	160	1,5	4	3,9	133	21486	36096	18048	30080	0 - 135	400
	DGE 420 DW (-2RS)	420	451,6	560	490	190	160	1,5	4	3,7	138	22400	37632	18816	31360	0 - 135	420
	DGE 440 DW (-2RS)	440	472	600	520	218	185	1,5	4	3,9	193	27486	46176	23088	38480	0 - 145	440
	DGE 460 DW (-2RS)	460	494	620	540	218	185	1,5	4	3,7	200	28543	47952	23976	39960	0 - 145	460
	DGE 480 DW (-2RS)	480	516	650	565	230	195	2	5	3,8	237	31479	52884	26442	44070	0 - 145	480
	DGE 500 DW (-2RS)	500	537,8	670	585	230	195	2	5	3,6	244	32593	54756	27378	45630	0 - 145	500
	DGE 530 DW (-2RS)	530	570,3	710	620	243	205	2	5	3,7	289	36314	61008	30504	50840	0 - 145	530
	DGE 560 DW (-2RS)	560	602	750	655	258	215	2	5	4	325	40236	67596	33798	56330	0 - 160	560
	DGE 600 DW (-2RS)	600	644,9	800	700	272	230	2	5	3,6	407	46000	77280	38640	64400	0 - 160	600

\* Alle Typen auf Anfrage | all items on request