

GUMMI-SCHUTZKLAPPEN  
Als zusätzlicher Schutz des  
Gelenkkopfes, montierbar in  
Gelenkköpfe Maßreihe K der  
DURBAL® Classic- und Basic-  
Line

RUBBER PROTECTOR CAPS  
For additional protection of rod  
end, mountable for rod ends  
series K for DURBAL® Classic-  
and Basic-Line

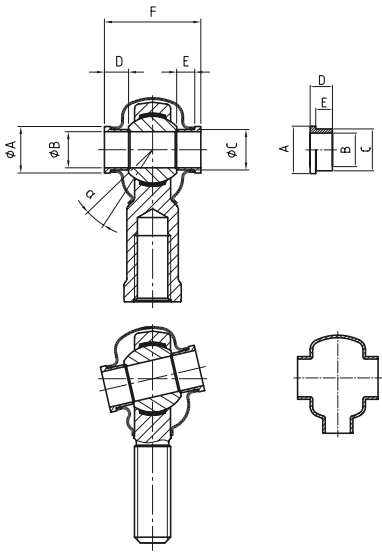
- ➔ Sonderanfertigungen auf Anfrage
- ➔ Custom made products on request

**Werkstoffe:**  
Gummischutzhappe: Neopren  
**Distanzringe:**  
Messing  
**Beständig gegen:**  
Fette, Öle, Salzwasser, sowie verschiedene  
Chemikalien  
**Temperaturbereich:**  
Von ca. -20° bis ca. 110°

>  
Leicht montierbar mit Hilfe einer Seeger-  
Sicherungsange

**Materials:**  
Rubber protector caps: neoprene rubber  
**Spacer bush:**  
Brass  
**Consistent of:**  
Grease, oil, saltwater as well as several  
chemical  
**Temperature range:**  
From approx. -20° till approx. 110°

>  
Mounted easily with Seeger retaining pliers



DGS

Gummi-Schutzklappen  
Rubber protector caps

BASIC Line | 

Bestellnummer Order number				Abmessungen Measurements [mm]						Kippwinkel Tilt angle	Gewicht Weight
Typ Type	Gelenkkopfgröße Rod end size	Distanzringe Spacer bush type		A	B	C	D	E	F	α [°]	[kg]
DGS 1	BEF / BEM 06	DB 06*		11	6	8,7	6	4	21	13°	0,003
DGS 1	BEF / BEM 08	DB 08*		12	8	10,3	6	4	24	14°	0,003
DGS 2	BEF / BEM 10	DB 10*		14	10	12,5	6	4	26	14°	0,005
DGS 2	BEF / BEM 12	DB 12*		17	12	15	8	6	32	13°	0,005
DGS 3	BEF / BEM 14	DB 14*		19	14	16,8	8	6	35	16°	0,007
DGS 3	BEF / BEM 16	DB 16*		21	16	19	8	6	37	15°	0,007
DGS 3	BEF / BEM 18	DB 18*		25	18	21,8	8	6	39	15°	0,007
DGS 4	BEF / BEM 20	DB 20*		28	20	24,3	10	8	45	15°	0,04
DGS 4	BEF / BEM 22	DB 22*		29	22	25,7	10	8	48	15°	0,04
DGS 4	BEF / BEM 25	DB 25*		33	25	29,7	10	8	51	15°	0,04
DGS 5*	BEF / BEM 30	DB 30*			30						

\* Auf Anfrage | on request